



Tous droits réservés : photo prise par Nathalie TIENNOT

BARGEON

Trait d'union

—
Mouvements d'abstraction lyrique

Exposition du 23 juin au 2 juillet 2017

» » » Vernissage le vendredi 23 juin 2017, à partir de 16h

» » » Nocturne 29 juin 2017, 18h – 22h

Appartement – Loft
3 rue de la Plaine 75020 Paris

Visite amateurs d'art et presse sur RDV. Contactez-nous :

Jeongmin DOMISSY-LEE » +33 (0)7 68 81 22 19 » contact@mdartwork.eu

Valérie FABRE-GUIBERT » +33 (0)7 83 19 47 62 » v.fabreguibert@free.fr

Elsa CHAUDUN » +33 (0)6 80 58 19 18 » elsachaudun@yahoo.fr

Trait d'union

—

Mouvements d'abstraction lyrique

Toutes les expositions ne se ressemblent point. **Trait d'union : mouvements d'abstraction lyrique** est une invitation à la rencontre avec BARGEON - un artiste étonnant par ses multiples facettes. Les voyages émotionnels qu'il propose au travers d'œuvres témoignent de son parcours nomade entre campagne et ville. Il dévoile les mouvements dans l'espace, les lumières et les sons qui vivent en symbiose avec des êtres et leurs gestes. Des couleurs et des mots l'accompagnent... jusqu'à nous.

Ses références artistiques sont essentiellement celles de la peinture abstraite. Il capte sur le vif les mouvements de la nature qui engendre la beauté intacte et ajoute sa propre sensibilité d'un voyageur éternel dans une explosion de couleurs et de supports. La toile est alors un champ de bataille, mais aussi une construction de dialogue qui lui permet de trouver un compromis, une conciliation entre simplicité rustique et complexité urbaine dont il se nourrit depuis toujours.

Pour lui, la peinture est le fruit né d'une fusion entre l'affleurement des sentiments hasardeux et la recherche esthétique des empreintes émotionnelles ancrées dans la vie. Par ses mains, en touches, en doigts ou en pleine-paume, modulées des pinceaux en fonction de l'incidence de la lumière, BARGEON retranscrit la nature, tout en diffusant une énergie vitale de l'humain qui s'y mêle. Les mots, les phrases accompagnent parfois des objets picturaux posés sur ses toiles.

L'art lyrique abstrait qu'il développe, ce style multimodal, le conduit et le place dans l'univers de l'art contemporain complexe.

Mouvements, couleurs, espaces, lumières, nature(s), urbanité(s) sont des maîtres-mots qui qualifient les créations de BARGEON aussi bien picturale que photographique ou littéraire. L'art contemporain est pour lui ancré dans la vie quotidienne, sociale, politique, économique, culturelle ; il raconte l'individualité et le collectif, les individus et leur environnement. Le va-et-vient entre l'individu et le groupe, la nature qui marque sa trace dans la ville, une quête constante de flirt avec ces dichotomies contradictoires est le moteur de son acte créatif.

Autodidacte et nourri de son cheminement d'éducateur et de thérapeute, il aborde l'Art en privilégiant la confrontation brute avec la matière et la création au gré de ses rencontres, observations et relations vécues. C'est un terreau authentique, profond, véritable, un brin spirituel – pour paraphraser Kandinsky – qui enrichit ses réflexions artistiques ; il y puise une force instinctive pour dépasser ses limites, faire progresser sa pratique et alimenter sa curiosité.

Visite amateurs d'art et presse sur RDV. Contactez-nous :

Jeongmin DOMISSY-LEE » +33 (0)7 68 81 22 19 » contact@mdartwork.eu
Valérie FABRE-GUIBERT » +33 (0)7 83 19 47 62 » v.fabreguibert@free.fr
Elsa CHAUDUN » +33 (0)6 80 58 19 18 » elsachaudun@yahoo.fr



*En pelisse écarlate ou en complet 3 pièces safrané, la population sous-marine des lagons sechamaille et s'encanaille n°5, 2016
techniques mixtes, 21 x 29,7*



*En pelisse écarlate ou en complet 3 pièces safrané, la population sous-marine des lagons sechamaille et s'encanaille n°6, 2016,
aquarelle, crayon de couleur et pastel à l'huile sur papier 29 x 21*

Visite amateurs d'art et presse sur RDV. Contactez-nous :

Jeongmin DOMISSY-LEE » +33 (0)7 68 81 22 19 » contact@mdartwork.eu
Valérie FABRE-GUIBERT » +33 (0)7 83 19 47 62 » v.fabreguibert@free.fr
Elsa CHAUDUN » +33 (0)6 80 58 19 18 » elsachaudun@yahoo.fr



Sans titre n°11, 2017, techniques mixtes, 80 x 80



Sans titre n°25, 2017, techniques mixtes, 40 x 50

Visite amateurs d'art et presse sur RDV. Contactez-nous :

Jeongmin DOMISSY-LEE » +33 (0)7 68 81 22 19 » contact@mdartwork.eu

Valérie FABRE-GUIBERT » +33 (0)7 83 19 47 62 » v.fabreguibert@free.fr

Elsa CHAUDUN » +33 (0)6 80 58 19 18 » elsachaudun@yahoo.fr



Sans titre n°15, 2017, techniques mixtes, 81 x 65



Comme l'âme intense de la Réunion, voyage en hémisphère sud, 2016, acrylique, 100 x 100

Visite amateurs d'art et presse sur RDV. Contactez-nous :

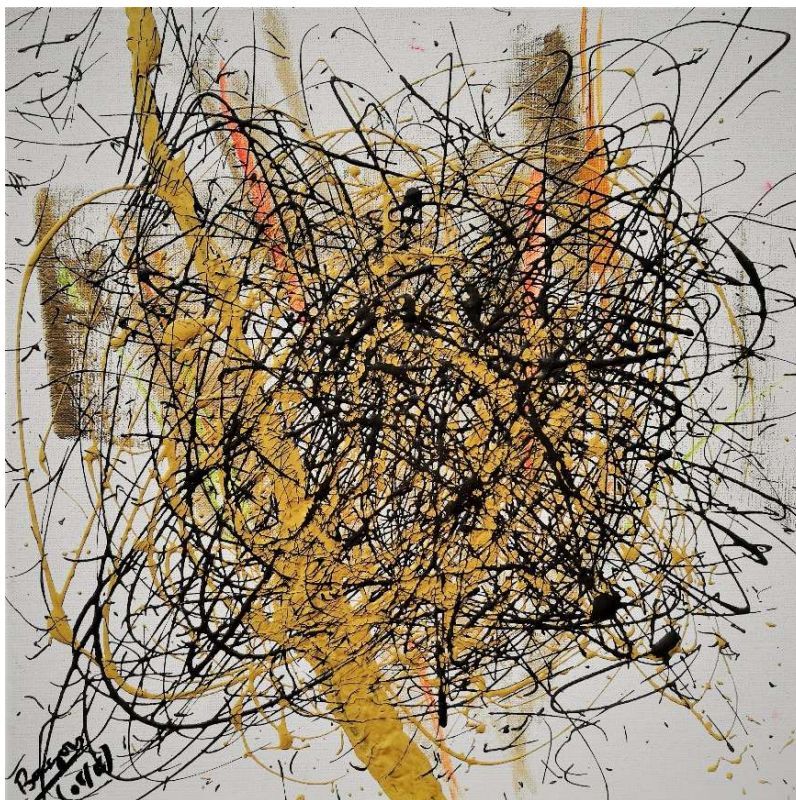
Jeongmin DOMISSY-LEE » +33 (0)7 68 81 22 19 » contact@mdartwork.eu

Valérie FABRE-GUIBERT » +33 (0)7 83 19 47 62 » v.fabreguibert@free.fr

Elsa CHAUDUN » +33 (0)6 80 58 19 18 » elsachaudun@yahoo.fr



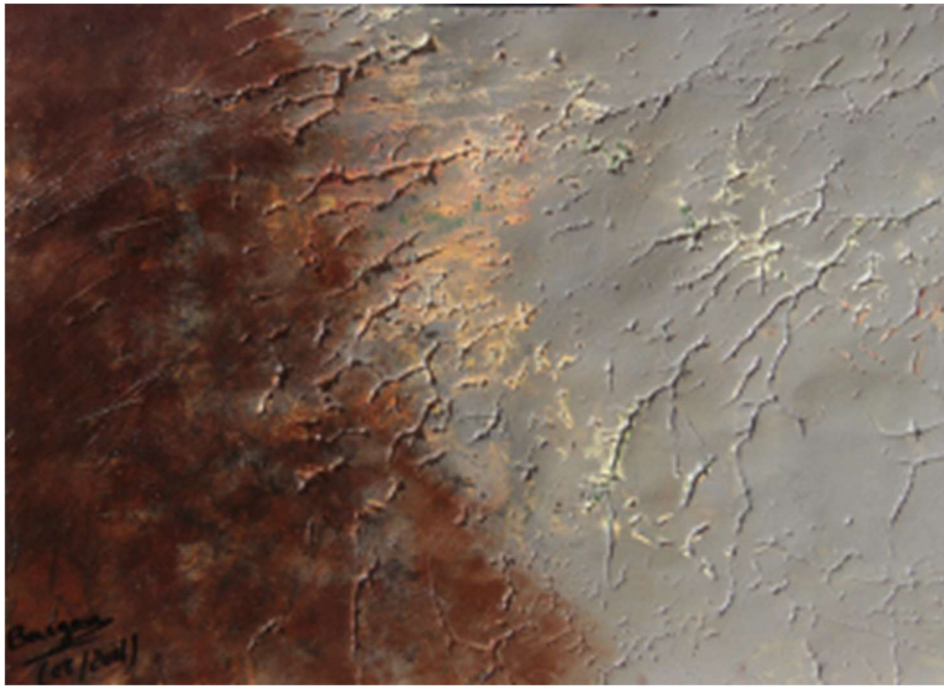
Sans titre n°1, 2017, acrylique sur toile, 100 x 80



Entre océan et pitons, la savane se pavane dans ses habits de sécheresses, 2016, acrylique sur toile, 40 x 40

Visite amateurs d'art et presse sur RDV. Contactez-nous :

Jeongmin DOMISSY-LEE » +33 (0)7 68 81 22 19 » contact@mdartwork.eu
Valérie FABRE-GUIBERT » +33 (0)7 83 19 47 62 » v.fabreguibert@free.fr
Elsa CHAUDUN » +33 (0)6 80 58 19 18 » elsachaudun@yahoo.fr



Un petit bout sulfureux de cette plaine des sables lunaire surréaliste que je voudrais encore et encore caresser, 2016, acrylique et aquarelle sur papier, 29,7 x 42



Cycloniques, voyage en hémisphère sud, 2016, 100 x 100

Visite amateurs d'art et presse sur RDV. Contactez-nous :

Jeongmin DOMISSY-LEE » +33 (0)7 68 81 22 19 » contact@mdartwork.eu
Valérie FABRE-GUIBERT » +33 (0)7 83 19 47 62 » v.fabreguibert@free.fr
Elsa CHAUDUN » +33 (0)6 80 58 19 18 » elsachaudun@yahoo.fr

Né à Muret (31) en 1974.

Vit et travaille entre Ariège, Toulouse et Paris.

EXPOSITIONS PERSONNELLES

2017

- Exposition estivale n°4, *Efraction de la nature en ville*, Ségalas (09)
- Exposition itinérante *Hasardeuses randonnées sur les cimes de nos cœurs*,
 - Maisons du Parc national des Pyrénées de Luz-Saint-Sauveur (65)
 - Cauterets 65)
 - Gavarnie (65)
 - Laruns (64)

2016

- *Retour de voyage en hémisphère Sud*, Restaurant d'application - Lycée François Camel de Saint-Girons (09)
- Exposition estivale n°3, *Retour de voyage en hémisphère Sud seconde partie*, Ségalas (09)
- Exposition estivale n°2, *Retour de voyage en hémisphère Sud première partie*, Ségalas (09)
- Exposition estivale n°1, *Bargeon*, Ségalas (09)

2015

- *Tableaux en live - Mouvements de couleurs*, Air France, Roissy
- *Un Bargeon dans le salon, Mouvements de couleurs*, Enso de Marichott, Ségalas (09)

2014

- *Mouvements de couleurs par Bargeon*, Domaine de Terrac, Rimont (09)
- *Mouvements de couleurs par Bargeon*, Galerie Obré Enéa, Anglet (64)

2013

- Exposition éphémère à Espace Tout'art (en collaboration avec la créatrice Mariale Milla), Paris

EXPOSITIONS COLLECTIVES

2016

- Exposition - vente à la Mairie du 11^{ème} arrondissement, Paris organisée par #jesuisparisArtauction au profit des victimes des attentats de novembre 2015

2015

- 3^{ème} édition de *Cent centimètres carrés*, Galerie Le Philosophe, Carla-Bayle (09)

2013

- 12^{ème} édition de *L'art s'invite*, Magrie (11)
- *Grand format*, Galerie Lulu Mirettes, Toulouse (31)

Visite amateurs d'art et presse sur RDV. Contactez-nous :

Jeongmin DOMISSY-LEE » +33 (0)7 68 81 22 19 » contact@mdartwork.eu
Valérie FABRE-GUIBERT » +33 (0)7 83 19 47 62 » v.fabreguibert@free.fr
Elsa CHAUDUN » +33 (0)6 80 58 19 18 » elsachaudun@yahoo.fr